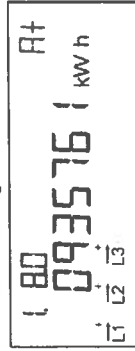


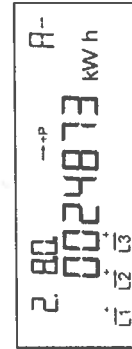
Betjeningsveiledning for Kamstrup elmåler

Normalvisning



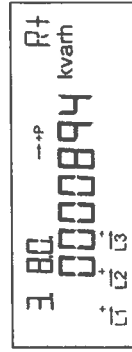
Summert strømforbruk A+

Strøm brukt fra nettet.
Målt i kWh.



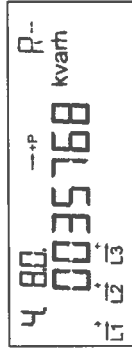
Summert strømproduksjon A-

Strøm levert til nettet.
Målt i kWh.



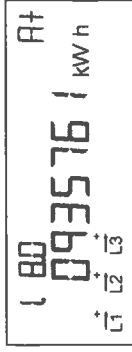
Reaktiv energi R+

Målt i kvarh.



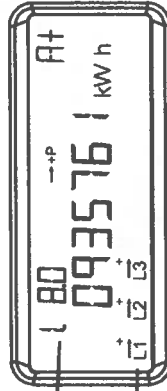
Reaktiv energi R-

Målt i kvarh.



Summert strømforbruk A+

Strøm brukt fra nettet.
Målt i kWh.



OBIS-kode

Menyvalg.

Faseindikering

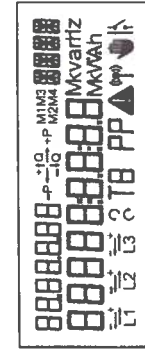
L1, L2 og L3 lyser individuelt ved innkommende spenning på aktuell fase. Pilene indikerer strømretning.

Optisk infrarødt øye

For avlesning av verdier og programmering av måleren.

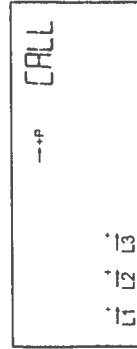
S0 diode

Blinker 1000 ganger per kWh.

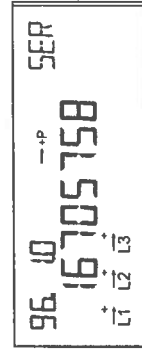


Displaytest

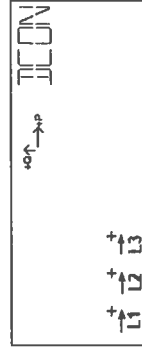
Lyser opp alle segmenter i displayet (blinket - 1. / 1 sek.)



Kun for nettselskapet

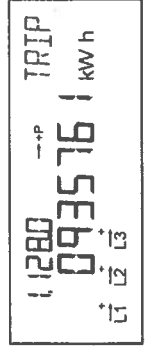


Serienummer



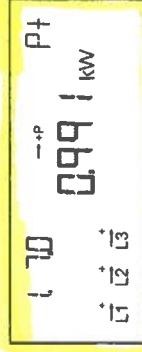
Manuell frakobling

Se "Bruksanvisning for bryter-funksjon i måleren".



Tripperteller, strømforbruk

kWh. Nullstilles ved å trykke inn knappen i 3 sek.



Aktiv effekt

Nåværende forbruk i kW.



Med trykknappen skifter displayet visning. Skiftet skjer når knappen slippes.

Ca. 2 minutter etter siste trykk vil displayet automatisk skifte tilbake til normalvisning.

6 trykk på knapp

Bruksanvisning for bryterfunksjon i måleren.

Frakobling:

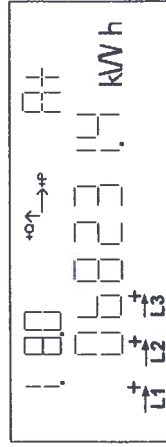
Ved hjelp av trykknappen velges displayvisningen nedenfor.
OBS! I dette tilfellet kan ikke tilkobling skje.



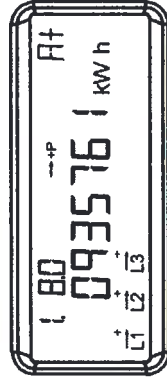
Hold trykknappen inne i ca. 6 sekunder til reléene kobles fra og den røde dioden lyser.

Tilkobling:

Den røde dioden under displayet skal blinke.



Hold trykknappen inne i ca. 6 sekunder til reléene kobles til og den røde dioden slukker.



TRYKKNAPP

Med denne knappen skifter man displayvisning

BRYTERDIODE

Slukket: Tilkoblet

Konstant rød: Frakoblet og blokkert

Blinkene rød: Klar for tilkobling